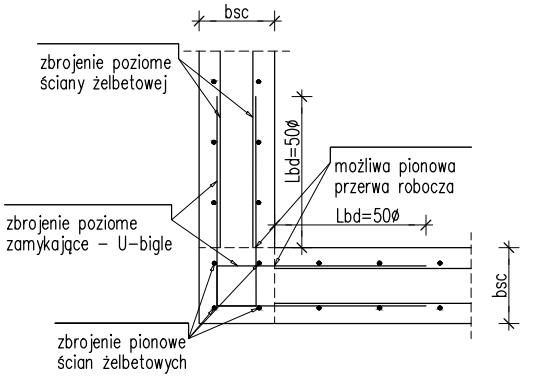
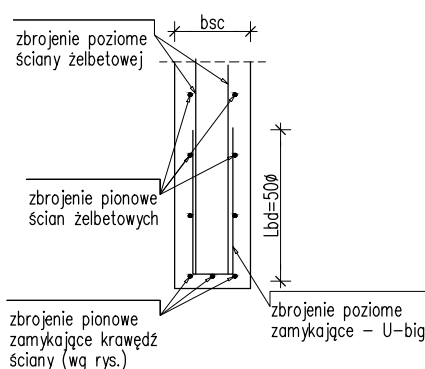


Zbrojenie zamykające poziomów

SZCZEGÓŁ ŁĄCZENIA ZBROJENIA POZIOMEGO
W NAROŻACH "L" ŚCIAN ŻELBETOWYCH
skala 1:25



SZCZEGÓŁ ZBROJENIE PIONOWEGO
SWOBODNEJ KRAWĘDZI ŚCIANY
skala 1:25

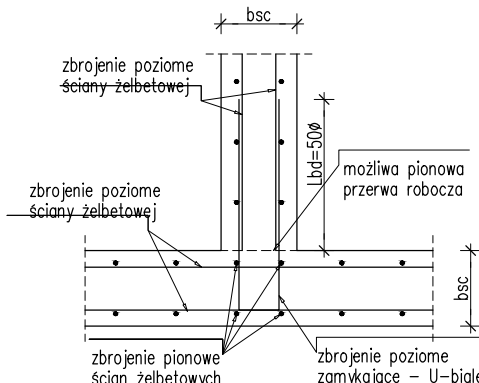


Zestawienie stali dla wszystkich ścian danej kondygnacji

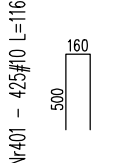
Nr	Ilość [szt]	Śred [mm]	Długość [mm]	#10	UWAGI
401	442	#10	1130	499,46	
RAZEM wg średnic [m]				499,46	
MASA 1mb [kg/m]				0,617	
RAZEM wg średnic [kg]				308,17	
RAZEM wg gat. stali [kg]				308,17	

wymiary w osi

SZCZEGÓŁ ŁĄCZENIA ZBROJENIA POZIOMEGO
W NAROŻACH "T" ŚCIAN ŻELBETOWYCH
skala 1:25



zamykające - U-bilge dla ściany 24 cm

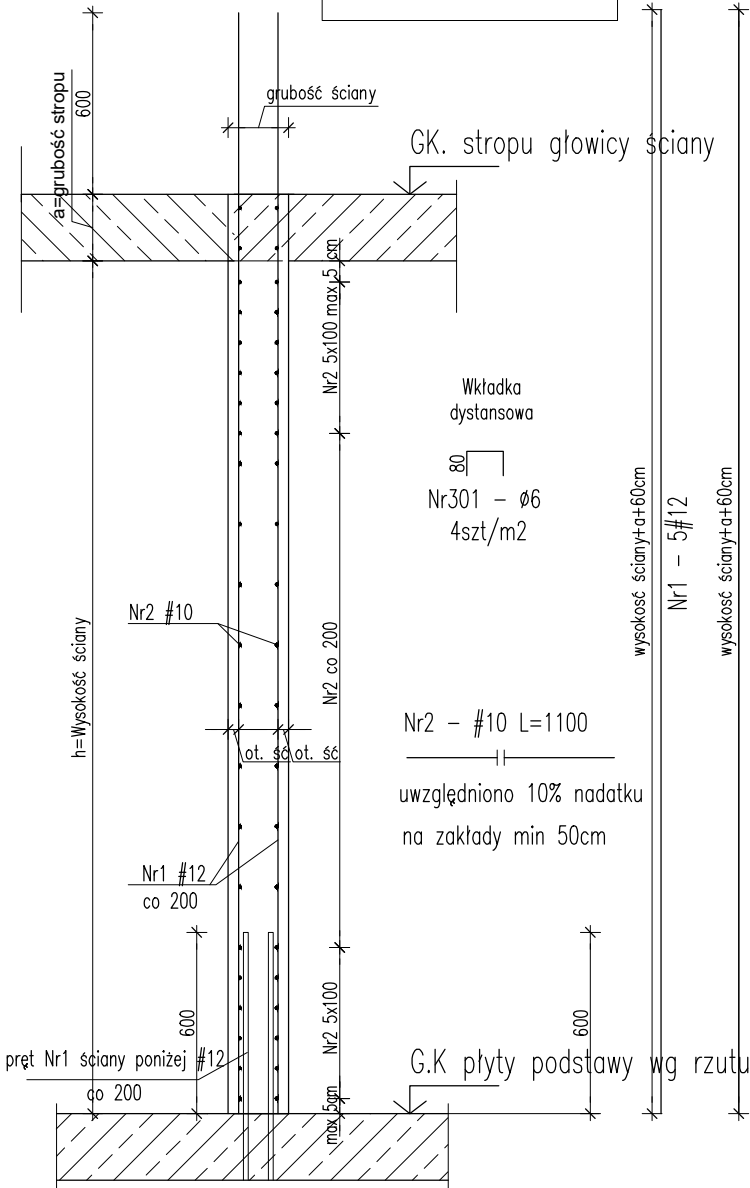
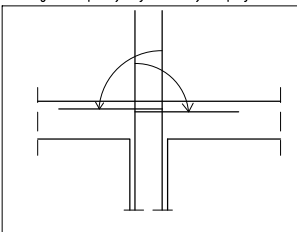


UWAGI:

- Rysunek rozpatrywać łącznie z rysunkami szalunkowymi i zbrojeniowymi oraz architekturą.
- W wąskich filarkach niebieszczące się U bilge kształtować jak strzemiona lub docinać i dowiezywać dwie szuki ze sobą.
- Długość przęta zbrojenia: zgodnie z rysunkami ścian.
- Długość zakładu przęta powinna wynosić min. 500 (Ø -średnica przęta)
- Opisy zbrojenia podano w mm.

schemat zbrojenia ściany 4

Detal zagięcia przętów pionowych w belkę do górnego zbrojenia w miejscach gdzie powyżej nie występuje ściana



UWAGI:

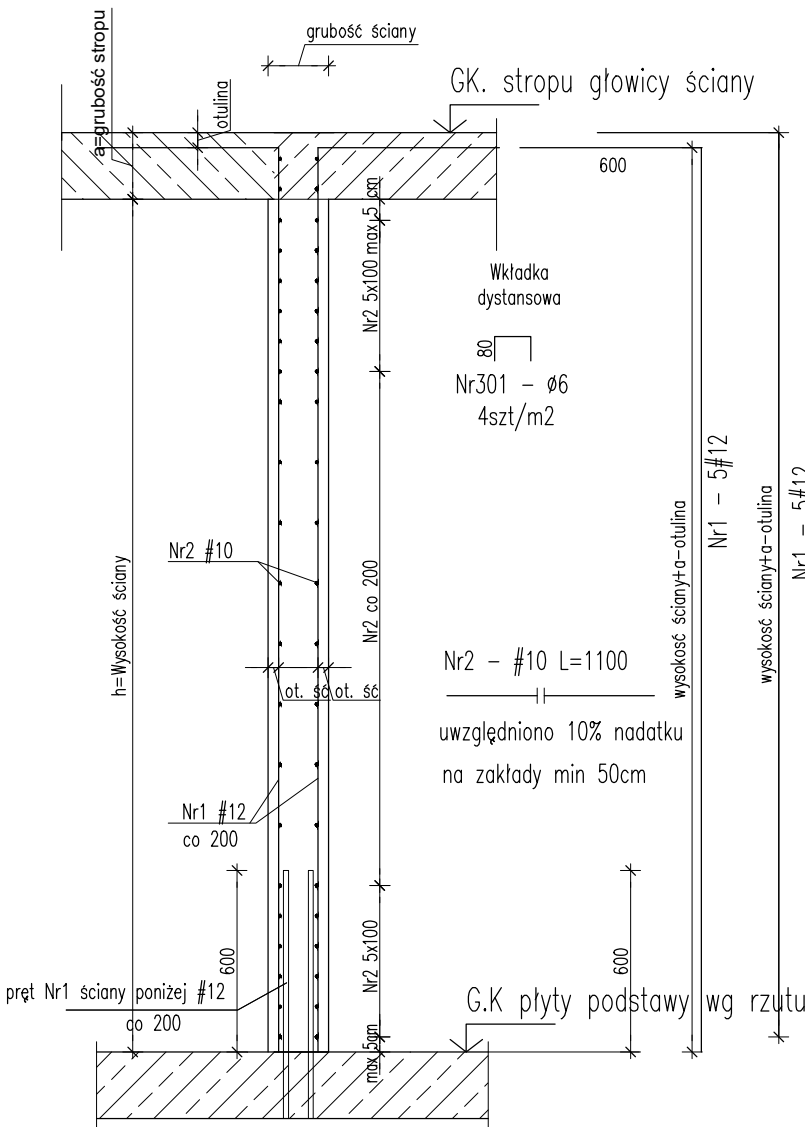
- Pręty Nr1, w przypadku gdzie nie występuje ściana powyżej, zagiąć w pierwszeństwie do zbrojenia górnego belki/ wieńca w razie braku do płyty stropowej.
- Pręty Nr2 układać wg schematu. Pierwsze strzemie w odległości max 5cm od podpory
- Starterem dla przęta Nr1 jest przęt ze ściany poniżej, połączyć na długość zakotwienia 50φ

RYСУNKI ROZPATRYWAĆ ŁĄCZNIE Z RYSUNKAMI I OPISEM POSZCZEGÓLNYCH BRANŻ. WSZELKIE PRZEBIECIA INSTALACYJNE ODCZYTYWAĆ Z RYS. BRANŻOWYCH.

UWAGA

Rysunek zbrojeniowy nie jest podstawą do odczytywania i wykonywania geometrii konstrukcji żelbetowej. Taką podstawę stanowi rysunek szalunkowy konstrukcji i rys. arch. Rysunek zbrojeniowy służy jedynie do odczytywania geometrii oraz lokalizacji przętów zbrojeniowych.

schemat zbrojenia ściany 8



UWAGI:

- Pręty Nr1 dowiązać w pierwszeństwie do zbrojenia górnego belki/ wieńca w razie braku do płyty stropowej.
- Pręty nr 2 układać wg schematu. Pierwsze przęt w odległości max 5cm od podpory
- Startery dopasować do średnicy przętów głównych. Startery połączyć ze zbrojenie dolnym elementom podpierających

UWAGI:

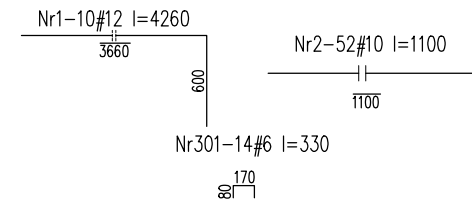
- Wymiary podano w [mm], rzędne w [m].
- Zabrania się odmierzania wymiarów ze skali rysunku.
- Dokładna lokalizacja otworów wg projektów branżowych.
- W razie konieczności zbrojenie dopasować do szalunku docinając lub zwiększając zakłady przętów.
- Rysunek rozpatrywać wraz z rys. zbrojeniowymi pozostałych elementów, rys. szalunkowymi, projektem architektury i projektami branżowymi.
- PRZED ZABETONOWANIEM UMIEŚCIĆ STARTERY SŁUPÓW I ŚCIAN WYŻSZEJ KONDYGNACJI!
- Stupy i trzpienie wylewać na wysokość spodu belki, stropu, wieńca zbrojenie słupów/trzpieni zakotwić w górnym zbrojeniu belki, stropu, wieńca na dł. min 50φ
- Wymiary przętów w osi
- Długość zakotwienia i zakładu dla przętów 50φ
- Pręty główne w elementach z wykazem za mb wykonać z dłużycy
- Zbrojenie poziome ścian na krawędziach zamknąć zbrojeniem typu U średni #10 uwzględniając długość zakładu

SC-3.2 gr.24 cm h=3,51 m L=21,20 m

FORMY GIĘCIA

skala 1:50

zbrojenie wg schematu 1



Zestawienie stali dla 1 mb elementu

Nr	Ilość [szt]	Śred [mm]	Długość [mm]	#6	#10	#12	UWAGI
1	10	#12	4260			42,6	
2	52	#10	1100		57,2	42,6	dłużycza
301	14	#6	330	4,62			
RAZEM wg średnic [m]				4,6	57,2	42,6	
MASA 1mb [kg/m]				0,222	0,617	0,888	
RAZEM wg średnic [kg]				1	35,3	37,8	
RAZEM wg gat. stali [kg]					74,1		

wymiary w osi

UWAGI OGÓLNE:

RYСУNKI ROZPATRYWAĆ ŁĄCZNIE Z POZOSTALYMI RYSUNKAMI PROJEKTU BUDOWLANEGO, ARCHITEKTURY I PROJEKTÓW BRANŻOWYCH

WYMIAROWANIE KONSTRUKCJI PRZEPROWADZONO DLA PROJEKTOWANEGO SPOSOBU UŻYTKOWANIA BUDYNKU, WSZELKIE ZMIANY WYMAGAJĄ DODATKOWEJ ANALIZY KONSTRUKCJI

BETON B37 (C30/37)
KLASA EKSPozyCJI: XC1
- STAL A-IIIN (B500SP)
Ø - STAL A-I (St3S)

Inwestor:

Wojewódzki Szpital Zespolony w Kielcach

ul. Grunwaldzka 45
25-736 Kielce
NIP: 959-129-12-92
REGON: 000289785
KRS: 0000001580



Nazwa Inwestycji:

Rozbudowa i przebudowa budynku Szpitala Świętokrzyskiego Centrum Pediatrii (nr ewid. bud. 2437) o Wojewódzka Poradnię dla dzieci w ramach inwestycji „Wzmocnienie ambulatoryjnej opieki specjalistycznej w Wojewódzkim Szpitalu Zespolonym w Kielcach”, na działkach nr ewid. 389/10, 389/11, 389/12, 389/13, obręb 0015, przy ul. Grunwaldzkiej 45 w Kielcach wraz z przebudową instalacji zewnętrznych: ciepłowniczej, elektrycznej, oświetlenia zewnętrznego i kanalizacji deszczowej.

Adres Inwestycji:

Woj. świętokrzyskie, pow. kielecki, gm. Kielce, miejscowość: Kielce
dz.nr ewid. 389/10, 389/11, 389/12, 389/13, obręb 0015
Kielce

4idea
BIURO PROJEKTOWE

Karol Sitarski
ul. Złota 15/U5, 25-015 Kielce,
tel: 510-032-264
e-mail: 4idea@4idea.pl

Faza Projektu PROJEKT TECHNICZNY

Temat Rysunku Zbrojenie ścian II piętra

Funkcja	Projektant	Numer Uprawnień	Data	Podpis
Projektował:	mgr inż. Tomasz Owsiak	SWK/0128/P00K/09 specjalność konstrukcyjno-budowlana bez ograniczeń	29.04.2025	
Opracował:	mgr inż. Natalia Marica	----		
Sprawdził:	mgr inż. Wojciech Kulirski	SWK/0161/PWBKb/19 specjalność konstrukcyjno-budowlana bez ograniczeń		
Rev.: 0	Skala: 1:25	Branża: Konstrukcja		Nr rys: K-44